

Rullo pressore manuale
Hand-pressure roller
Maroufleur
Handdruckwalze
Rodillo prensor manual



X-Press Smart pressure!



X-Press Smart pressure!

Rullo pressore manuale
Hand-pressure roller
Maroufleur
Handdruckwalze
Rodillo prensor manual



Descrizione prodotto e caratteristiche tecniche generali

X-Press è un utensile professionale, un attrezzo specifico, necessario per esercitare una pressione uniforme su fogli di laminato, impiallacciato e simili nel rivestimento di superfici piane quali pannelli in genere ecc. Utile dopo aver applicato la colla, durante l'accoppiamento, al fine di evitare il formarsi di bolle d'aria. Semplice e pratico da utilizzare, stabile, consente di esercitare una pressione costante. Il sistema di fermo di fine corsa, oltre ad essere molto robusto, permette di lavorare liberamente senza accessori aggiuntivi che potrebbero limitarne il buon funzionamento.

L'utensile è anche fornito di semplice ma efficiente sistema di chiusura manici, magnetico, che, quando l'utensile non viene utilizzato, mantiene i manici chiusi ed uniti, senza che sia necessario l'uso di poco pratici fermi aggiuntivi (immagini 1 e 2).

_ larghezza utile rullo: 100 mm

_ diametro rullo: 60 mm

Product description and general technical features

X-Press is a professional tool, specific and necessary to apply an even pressure on laminate sheets, veneer and similar onto flat surfaces, panels in general etc. It has to be used after gluing, during coupling in order to avoid air bubbles. Easy and handy to use, very stable, this manual pressure roller grant strong and constant pressure while working. The end stopper system is very robust and it allows to operate

free without any further device which could limit a correct and fast use.

This tool is also provided with simple but efficient closing system for the handles, magnetic, that, when the tool is not in use, secures the handles closed and hinged, with no need to of additional unpractical mechanical latch (pictures 1 and 2).

- _ roller full width: 100 mm
- _ roller diameter: 60 mm

Description du produit et donnée techniques générales

X-Press est un outil professionnel, spécifique et nécessaire pour appliquer une pression uniforme sur des plaques stratifiées, pour les placages en général et similaires, sur des surfaces planes, des panneaux etc. Il doit être utilisé après l'encollage, lors du couplage, pour éviter la formation de bulles d'air. Facile et pratique à utiliser, très stable, aussi grâce à son ergonomie, cet appareil permet une forte pression manuelle, constante tout en travaillant. Les butées de fin de course sont très robustes et permettent de travailler librement, sans autre dispositif qui pourrait limiter une utilisation correcte et rapide.

Cet appareil est également fourni avec un système de fermeture des poignées, magnétiques, simples et efficaces, qui, lorsque l'outil n'est utilisé, maintient les poignées fermées et unies, sans qu'il soit nécessaire d'utiliser des éléments de fermeture supplémentaires, peu pratiques (images 1 et 2).

- _ Rouleau avec largeur totale: 100 mm
- _ Diamètre du rouleau: 60 mm

Produktbeschreibung und allgemeine Merkmale

X-Press ist ein professionelles, zweckmäßiges Werkzeug zum Anwenden eines gleichmäßigen Druckes auf die ebenen Flächen von Laminatfolien, Furnierholz und ähnliches. Es muss nach dem Kleben bei der Zusammenfügung verwendet werden, um die Blasenbildung zu vermeiden. Die stabile manuelle Druckwalze ist extrem einfach und praktisch und gewährleistet einen starken und konstanten Druck während der ganzen Arbeit. Das Endanschlagsystem ist sehr robust und erlaubt es, frei zu arbeiten, ohne weitere Werkzeuge anzuwenden, die eine korrekte und schnelle Bedienung beeinträchtigen könnten. Die Druckwalze ist auch mit einem einfachen aber effizienten magnetischen Verschlusssystem für die zwei Griffe versehen. Ist die Druckwalze nicht in Gebrauch, so bleiben die Griffe ergonomisch aneinandergeschlossen - ohne zusätzliche unpraktische Verschlusselemente zu brauchen -, (Bilder 1 und 2).

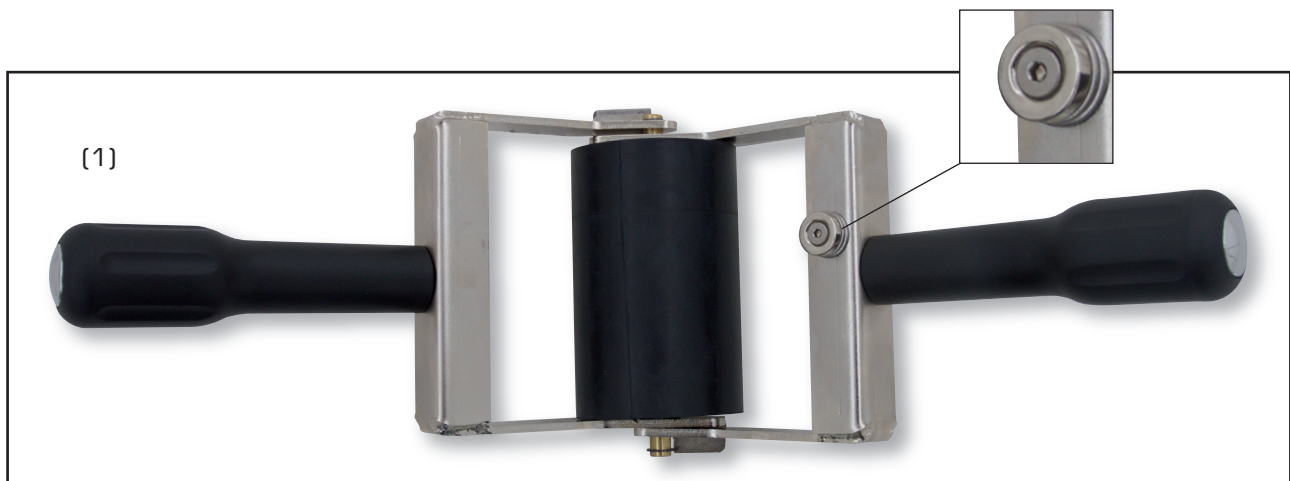
- _ Walze, volle Breite: 100 mm
- _ Walzendurchmesser: 60 mm

Descripción del producto y características técnicas generales

X-Press es una herramienta profesional, específica y necesaria para ejercer una presión homogénea sobre chapas laminadas, chapados y similares, en el revestimiento de superficies planas, como paneles en general, etc. Útil después de aplicar el pegamento, durante el acoplamiento, a fin de evitar la formación de burbujas de aire. Fácil y práctico de utilizar, muy estable, este rodillo de presión manual permite ejercer una presión fuerte y constante durante la operación. El sistema de tope final de carrera es muy robusto y permite trabajar libremente sin otros dispositivos adicionales que podrían limitar su buen funcionamiento.

Este rodillo de presión manual está provisto de un sistema de cierre de los mangos simple y eficiente, magnético, que, al no utilizarse la herramienta, mantiene los mangos cerrados y unidos, sin que sea necesario utilizar elementos de fijación adicionales que resultarían poco prácticos. (imágenes 1 e 2).

- _ Ancho total del rodillo: 100 mm
- _ Diámetro del rodillo: 60 mm



X-Press Smart pressure!

(2)



madeinItaly

PGS S.r.l.

Reg. Torame, 9
13011 Borgosesia (VC) _ ITALIA
T (+39) 0163 02.80.67 - 68
F (+39) 0163 02.80.69
info@pizziofficine.com
sales@pizziofficine.com
pizziofficine.com

40 1977
2017

